



ФЕДЕРАЛЬНАЯ СЛУЖБА
ГОСУДАРСТВЕННОЙ СТАТИСТИКИ

Рабочая сила Липецкой области



за октябрь-декабрь 2021 года



ФЕДЕРАЛЬНАЯ СЛУЖБА
ГОСУДАРСТВЕННОЙ СТАТИСТИКИ

Рабочая сила

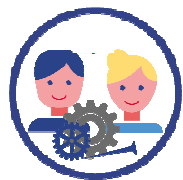
Липецкой области

за октябрь–декабрь
2021 года

- 01 ЧИСЛЕННОСТЬ РАБОЧЕЙ СИЛЫ В ВОЗРАСТЕ 15 ЛЕТ И СТАРШЕ (ГОРОДСКИЕ И СЕЛЬСКИЕ ЖИТЕЛИ)
- 02 ЧИСЛЕННОСТЬ РАБОЧЕЙ СИЛЫ В ВОЗРАСТЕ 15 ЛЕТ И СТАРШЕ (МУЖЧИНЫ И ЖЕНЩИНЫ)
- 03 ДИНАМИКА ЧИСЛЕННОСТИ БЕЗРАБОТНЫХ

* Ежемесячные данные оперативной статистики.





ЧИСЛЕННОСТЬ РАБОЧЕЙ СИЛЫ В ВОЗРАСТЕ 15 ЛЕТ И СТАРШЕ

ТЫСЯЧ ЧЕЛОВЕК

ЗА ОКТЯБРЬ-ДЕКАБРЬ 2021 г.



Всего

596,9

из них:



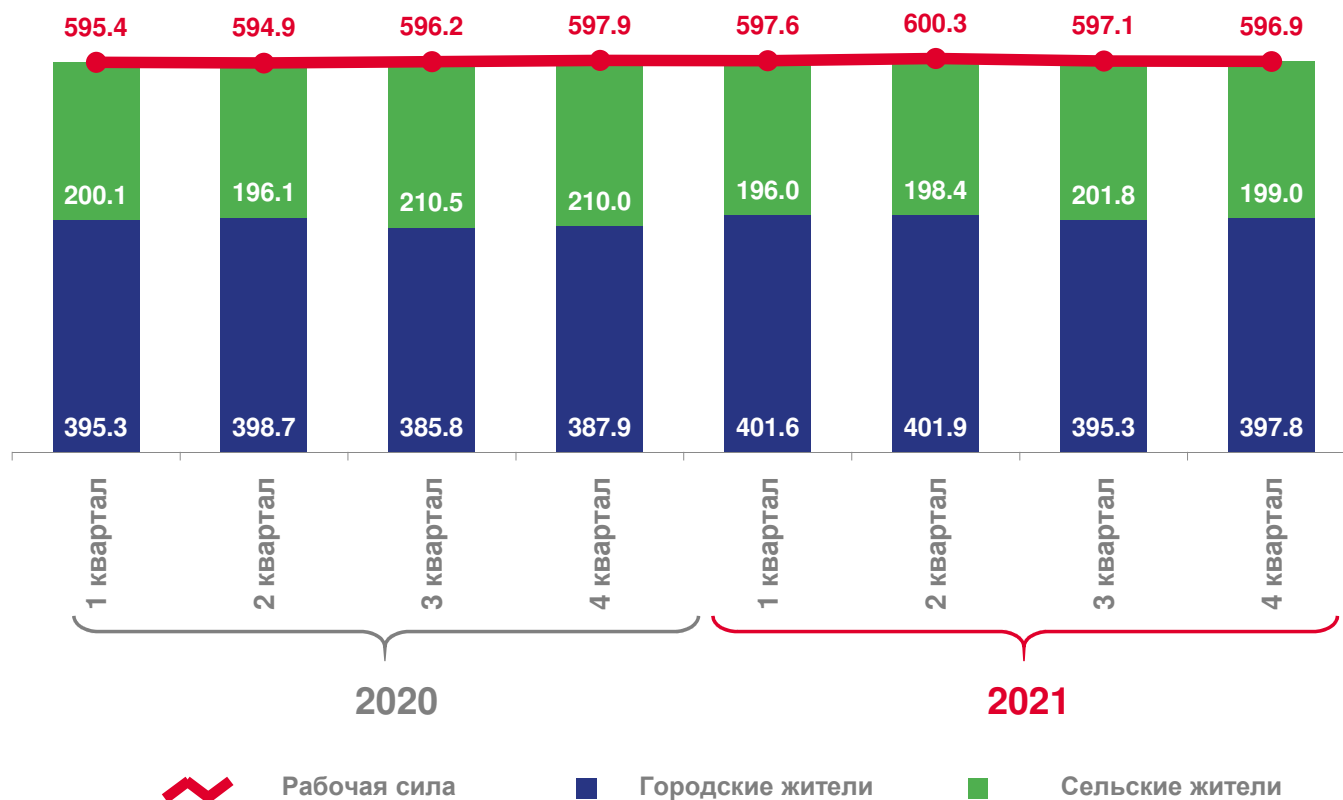
Городские жители

397,8



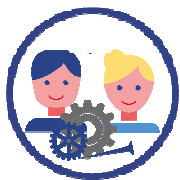
Сельские жители

199,0



В отдельных случаях незначительные расхождения между итогом и суммой слагаемых объясняются округлением данных.





ЧИСЛЕННОСТЬ РАБОЧЕЙ СИЛЫ В ВОЗРАСТЕ 15 ЛЕТ И СТАРШЕ

ТЫСЯЧ ЧЕЛОВЕК

ЗА ОКТЯБРЬ-ДЕКАБРЬ 2021 г.



596,9

Всего

ИЗ НИХ:



306,2

Мужчины



290,7

Женщины



В отдельных случаях незначительные расхождения между итогом и суммой слагаемых объясняются округлением данных.





ДИНАМИКА ЧИСЛЕННОСТИ БЕЗРАБОТНЫХ ¹⁾

ЗА ОКТЯБРЬ-ДЕКАБРЬ 2021 г.

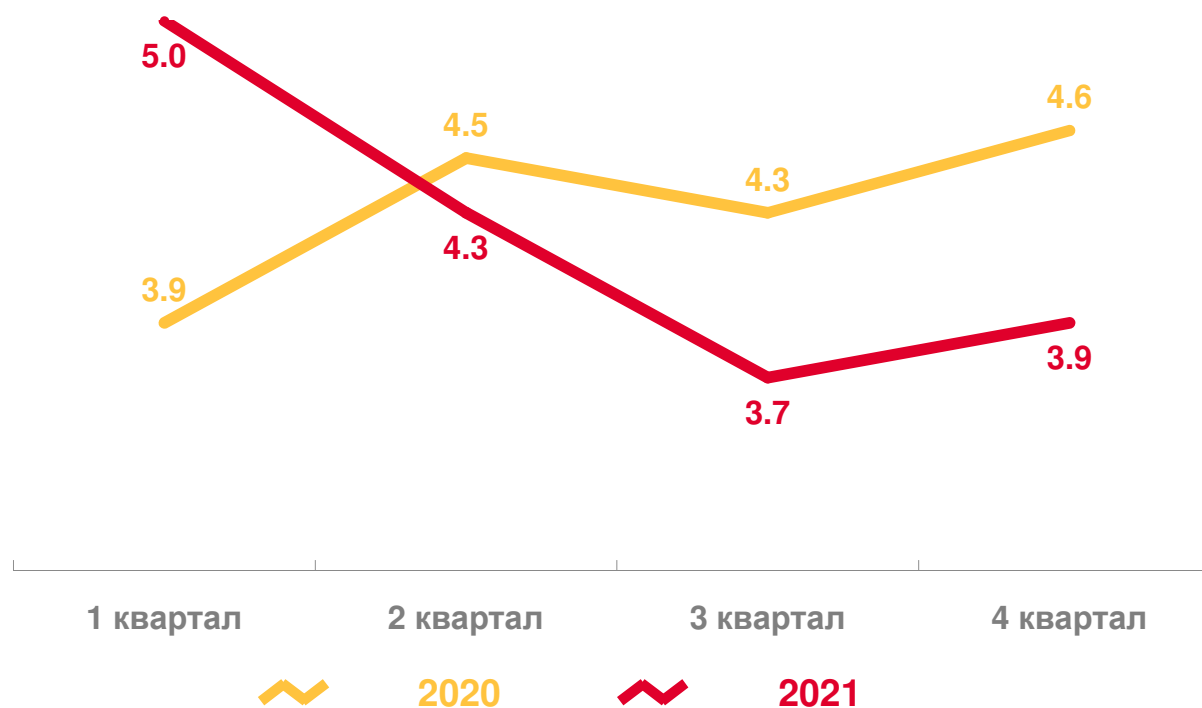
23,2 ТЫСЯЧИ
ЧЕЛОВЕК

Численность безработных

3,9%

Уровень безработицы
в % к рабочей силе

Уровень безработицы к рабочей силе, %



¹⁾ Безработные в соответствии с методологией Международной организации труда .